

Service

- Des ingénieurs hautement qualifiés garantissent le succès des projets dans les meilleures conditions économiques
- Prise en charge logistique et transport en France et à l'international
- Equipe de techniciens COPEX disponible pour des interventions rapides partout dans le monde
- Contrats de maintenance préventive avec délais d'intervention garantis
- Stock permanent de pièces détachées disponibles : maîtrise complète de la fabrication des machines et des pièces à l'usine COPEX



Solutions de compactage

Références

Plus de 800 machines dans le monde

- Références
- Représentations commerciales

Contact

Unité de fabrication : Z.I. Kerpont | B.P. 60328 | 56603 Lanester Cedex | France
Tél. : +33 (0)2 97 76 26 44 | Fax : +33 (0)2 97 76 34 12 | contact@copex.com

Siège social : 109, rue Cardinet | 75017 Paris



Gamme Pack Metal

Presses à paquets pour emballages métalliques

Les presses à paquets PACK METAL sont spécialement destinées à la valorisation des emballages métalliques issus de centres de tri. Dérivées des presses COPEX utilisées par les récupérateurs de ferraille, elles permettent de compacter les boîtes de conserve, les aérosols, les canettes, et tous produits similaires provenant de la collecte sélective, en paquets de très haute densité.

Dotées d'un fonctionnement entièrement automatique, les presses PACK METAL peuvent être intégrées dans la chaîne de tri ou installées à part.

Affichant un taux de disponibilité > à 98% et des capacités de production allant jusqu'à 2 000 kg/h, la gamme des presses PACK METAL répond à tous les besoins d'exploitation.

Confort d'exploitation et maintenance facilitée

Pour permettre un fonctionnement simple et automatique, les commandes et les données de production sont regroupées sur l'armoire de commande.

Toutes les presses PACK METAL sont équipées de la télémaintenance par modem.

D'un accès facile et sécurisé pour les opérations de maintenance courante, la presse se caractérise aussi par son niveau de pression acoustique limité à 80 dB.

Maîtrise des coûts d'exploitation

La presse PACK METAL se distingue par le système de réglage en hauteur de la voûte de cisailage qui compense les usures dans la chambre de compression et réduit le jeu entre les lames. Cela contribue à augmenter la durée de vie des pièces d'usure tout en garantissant la qualité des paquets.

La presse est également équipée d'un programme d'économie d'énergie qui stoppe la centrale hydraulique pendant les phases d'attente de remplissage de la trémie ou un arrêt prolongé du piston de compactage.

Haute densification pour une valeur de reprise maximale

Les paquets de forte densité produits par les presses PACK METAL sont parfaitement conformes aux Prescriptions Techniques Minimales (PTM) de la filière acier :

- Densité comprise entre 1,2 kg/dm³ et 1,4 kg/dm³
- Poids des paquets de 11 à 27 kg selon le modèle
- Résistance à 5 chutes consécutives de 2 m

Le piston pousseur et la voûte à l'entrée de la chambre de compactage sont équipés de lames permettant au vérin de couper les produits qui dépassent. Les paquets obtenus sont d'une qualité parfaite, homogènes et sans bavures.

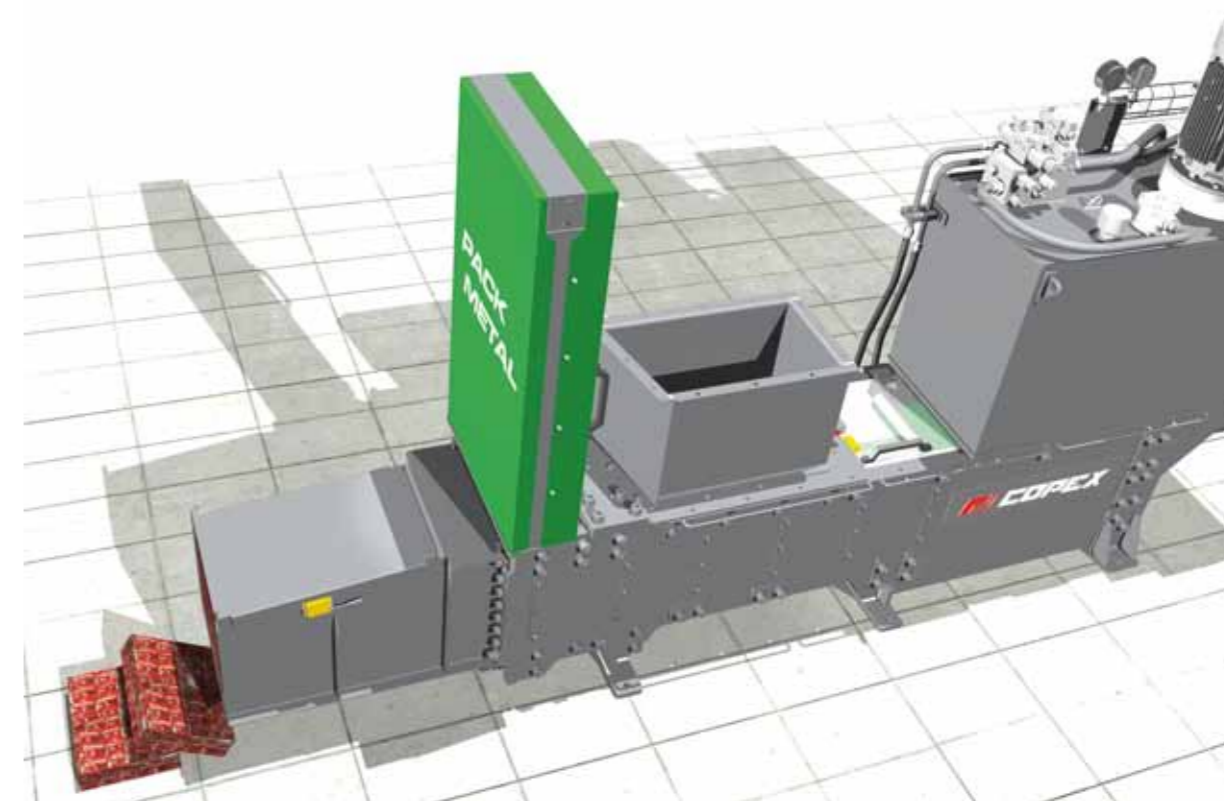
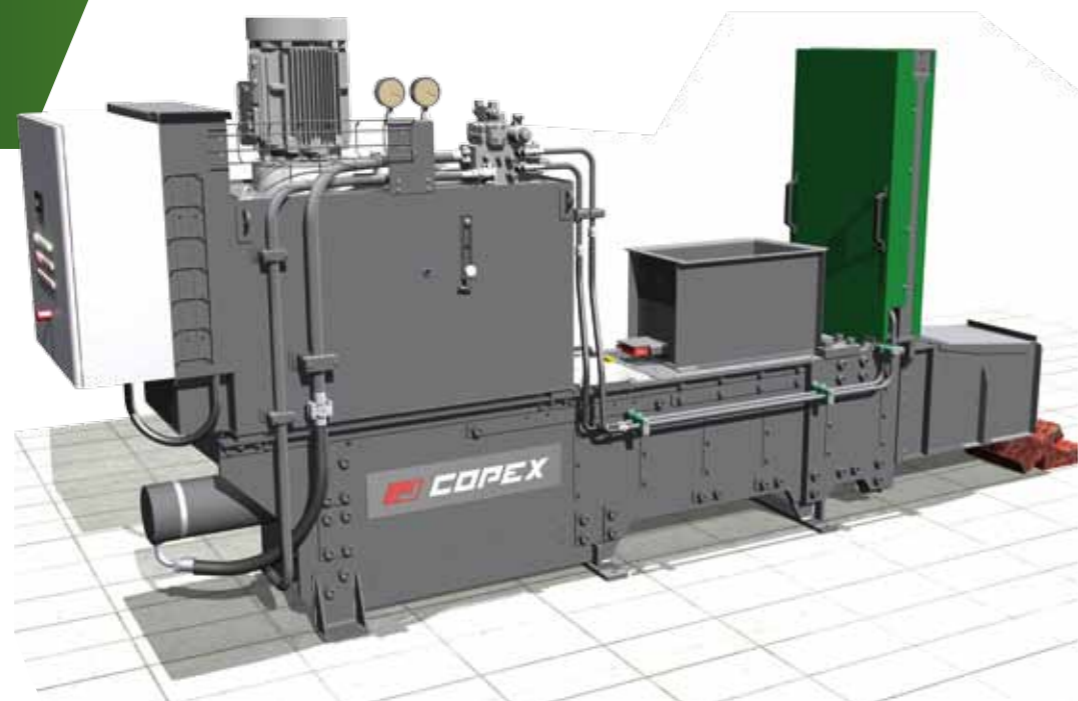
Minimisation des coûts d'installation

Le concept monobloc de la presse PACK METAL permet une mise en place aisée et rapide grâce à une emprise au sol réduite de 3,5 m². La machine peut être installée sur une simple plateforme ou une dalle plane et ne requiert aucun génie civil particulier.

Equipements complémentaires

Parfaitement intégrées en milieu industriel, les presses PACK METAL peuvent être livrées avec une grande variété d'équipements complémentaires permettant d'automatiser l'installation :

- Trémies spécifiques pour s'adapter au moyen d'alimentation : chargeur avec godet, benne basculante, grappin...
- Convoyeurs d'alimentation,
- Tapis de tri avec overband,
- Implantation sur berce ou châssis ampliroll,
- Châssis de rehausse,
- Rampes ou tapis d'évacuation des paquets...



Robustesse et longévité

La caisse de compression est constituée d'une structure mécano soudée apportant une grande rigidité. Elle est intégralement recouverte de tôles d'usure facilement interchangeables qui garantissent une protection optimale de la structure et minimisent les coûts de maintenance.

Le piston de compression possède un guidage de grande longueur qui, en limitant les usures, assure la pérennité de l'ensemble avec des coûts d'exploitation réduits.

Caractéristiques techniques

	Section de paquets (mm x mm)	Equipement hydraulique (kW)	Production acier (kg/h)	Production aluminium (kg/h)
PACK METAL 4030 / 7,5 kW	400 x 300	7,5	360	125
PACK METAL 4030 / 11 kW	400 x 300	11	600	210
PACK METAL 4030 / 22 kW	400 x 300	22	1100	380
PACK METAL 5030 / 30 kW	500 x 300	30	2000	690

Pour l'industrie des conserves et des boissons, la PACK METAL se transforme en Presse à Séparation de Produits (PSP)

Cette variante de la presse PACK METAL a été spécialement développée pour permettre la valorisation des rebus de production. Après avoir été séparés de leur emballage, les contenus ayant une certaine consistance sont dilués. Ils sont ensuite dirigés vers un système de collecte. Grâce à cet équipement, la valeur de reprise des paquets est optimale.

